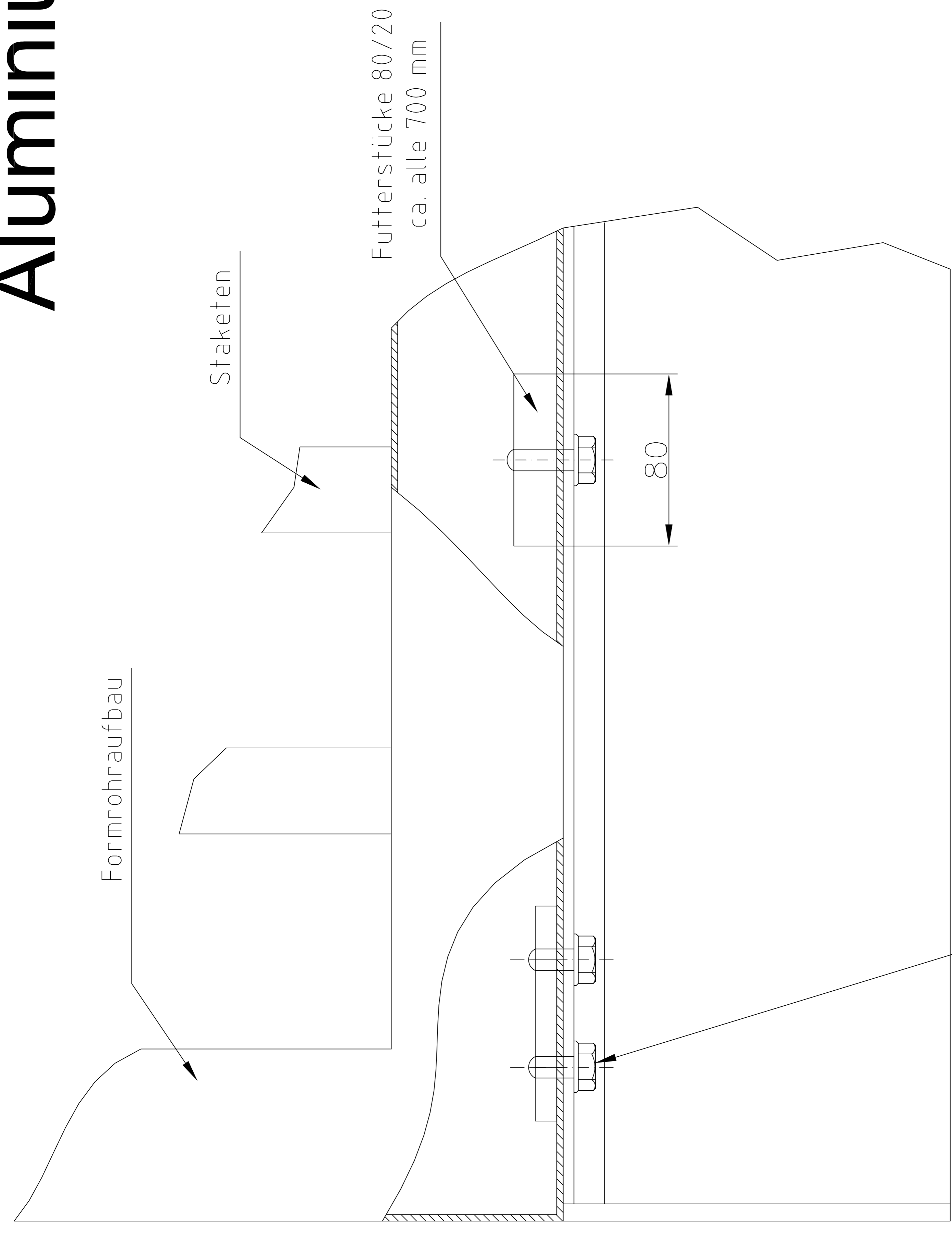
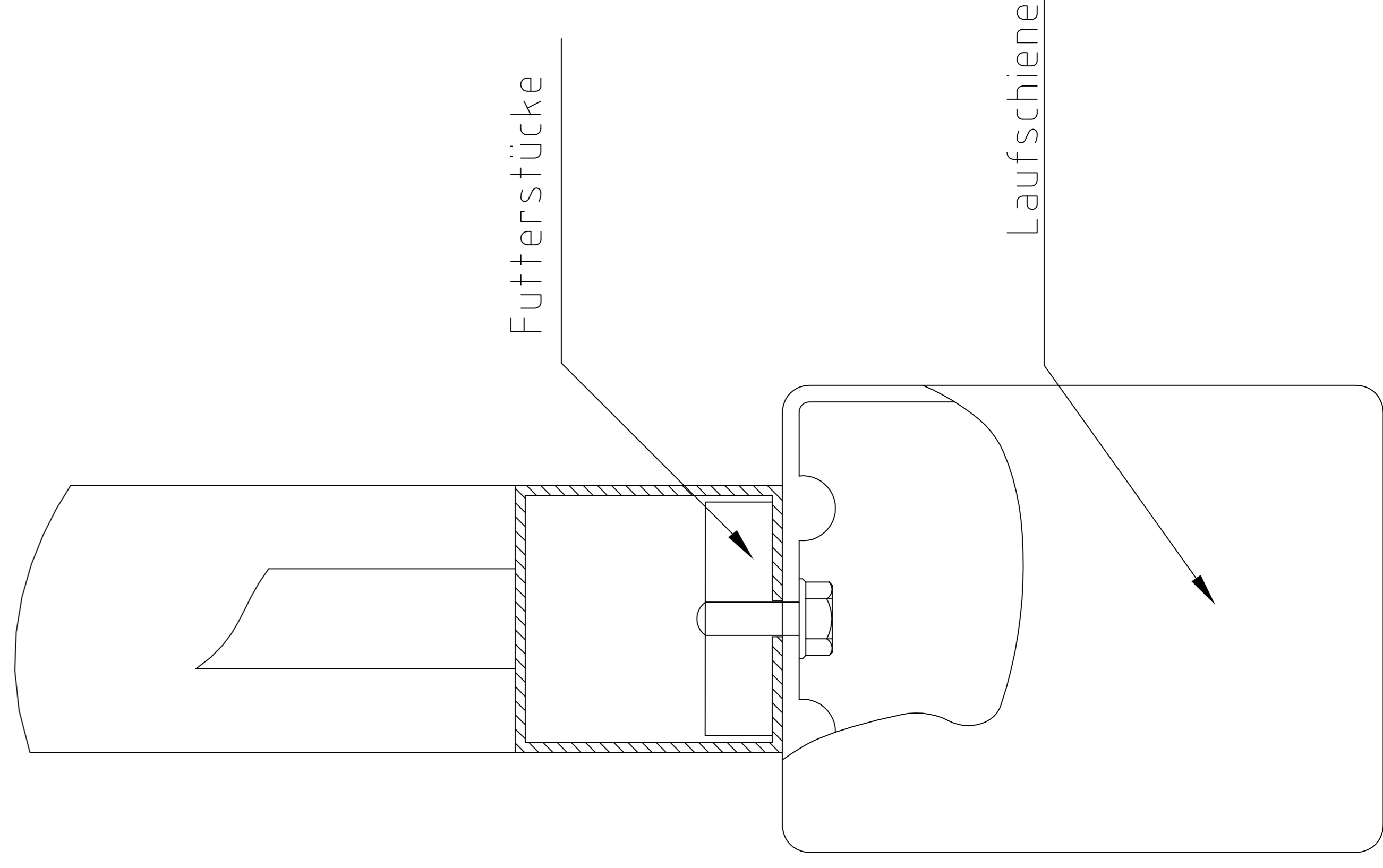


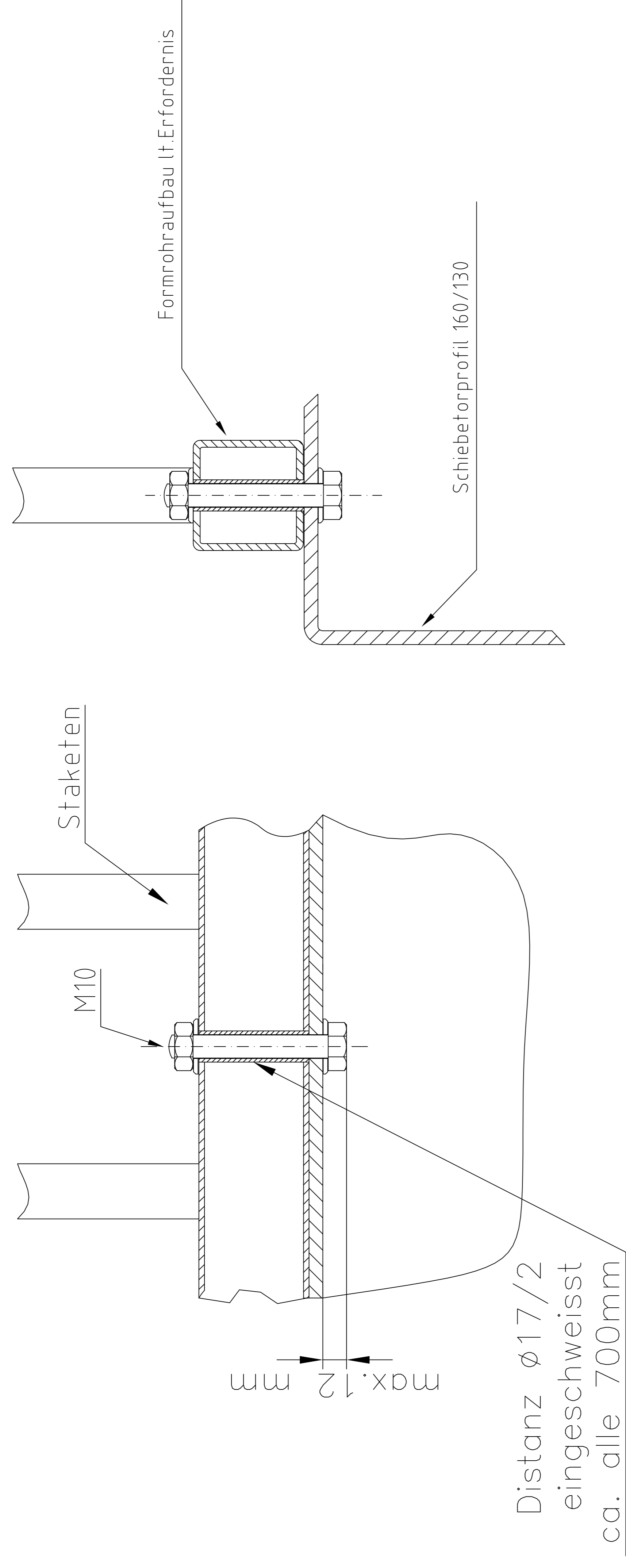
# Aluminium



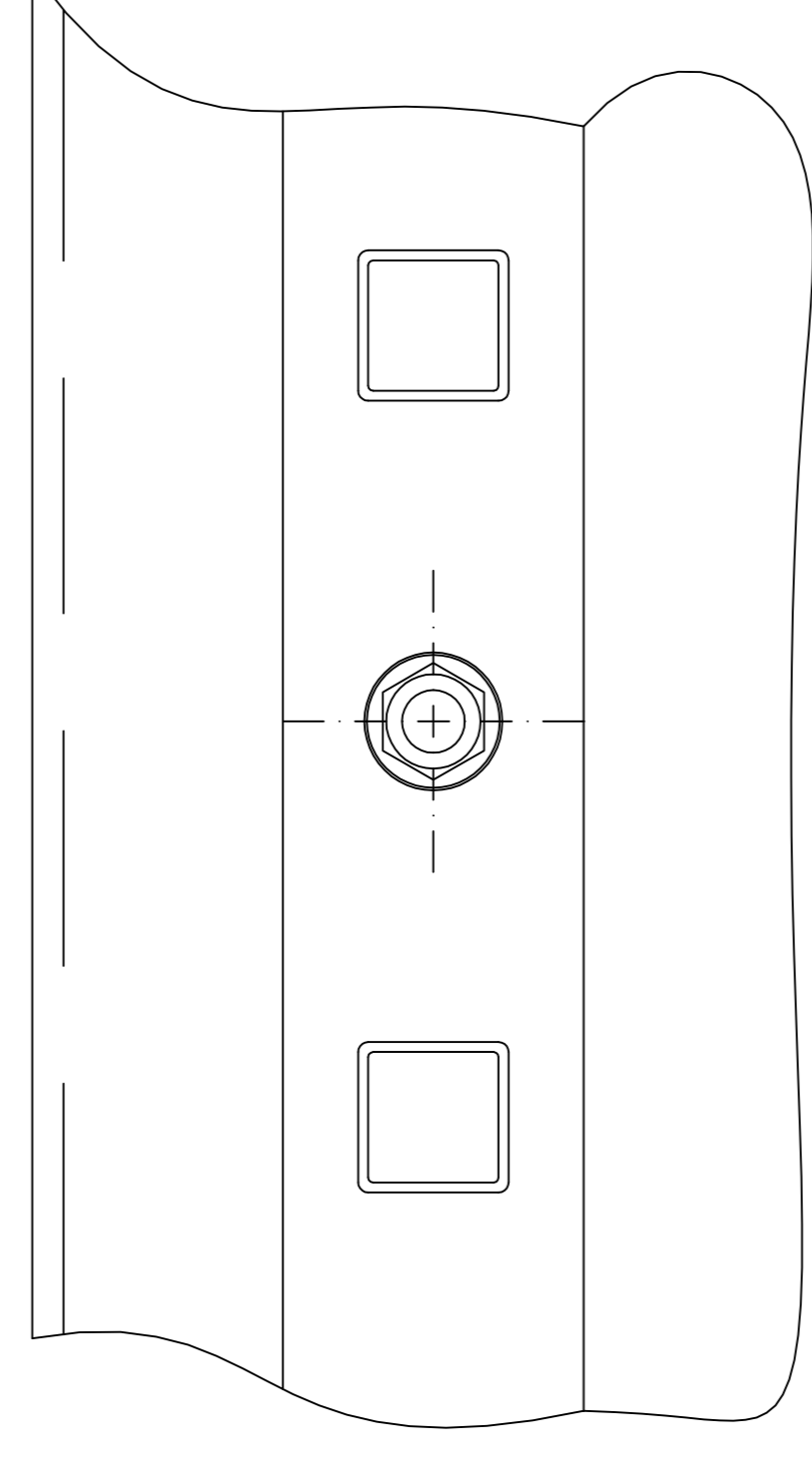
am Anfang und am Ende des Aufbaues je 2x verschraubt !



# Stahl



Distanz  $\phi 17/2$  eingeschweisst ca. alle 700mm



Alle Maße in mm!

Sollte diese Zeichnung widerrechtlich an Dritte weitergegeben werden, behält sich LIBERO das Recht vor, gerichtliche Schritte zu unternehmen, sowie die angefallenen Planungskosten zu branchenüblichen Sätzen in Rechnung zu stellen.

 <p>ERDETSCHNIG GmbH Liberogasse 1 A-9020 KLAGENFURT</p>	<p>System patentrechtlich, Design urheberrechtlich geschützt! Nachbau verboten! Alle Rechte bei LIBERO Torbau Erde tsch nig GmbH, Klagenfurt, Austria. Technische Änderungen vorbehalten!</p>	<p>Torart:</p>
	<p>Projekt:</p>	<p>Werkstoff:</p>
	<p>Benennung:</p>	<p>Oberfläche:</p>
<p>2018</p>	<p><b>Schiebetor Stahl und Aluminium</b></p>	<p>Verbindungsdetails Laufschiene</p>