

Montageanleitung

**ENTRADA-Drehtore
aus Aluminium oder Stahl**

ein- und zweiflügelig



Einflügeliges ENTRADA-Drehtor bis 6 Meter Säulenlichte

ENTRADA-Drehtor. Verschweißte Formrohr-Rahmenkonstruktion mit eingeschweißten Formrohrstaketen (Blech-, Gitterfüllung oder Designfüllung etc.) und aufgeschweißten Zugbändern (nach technischer Erfordernis).

Mit 2 Stk. verstellbaren Nirostabändern in massiver Ausführung.
Anschlagrohr mit aufgeschraubtem Anschlagwinkel.

Zweiflügeliges ENTRADA-Drehtor bis 12 Meter Säulenlichte

ENTRADA-Drehtor. Verschweißte Formrohr-Rahmenkonstruktion mit eingeschweißten Formrohrstaketen (Blech-, Gitterfüllung oder Designfüllung etc.) und aufgeschweißten Zugbändern (nach technischer Erfordernis).

Mit 4 Stk. verstellbaren Nirostabändern in massiver Ausführung (2 Stk. je Torflügel) und Mittelanschlagwinkel.

Bandseitige Leisten aus Nirosta für Dübelmontage auf Mauerwerk oder Betonsäulen oder Torsäulen aus Metall zum Einbetonieren oder zum Dübeln.

Standard-Bodenabstand bei Drehtoren ein- oder zweiflügelig:

Standardbodenabstand 100 mm (bei händischem Betrieb)

Standardbodenabstand 150 mm (bei automatischem Betrieb)

Befestigungsmaterial: Verbundanker mit feuerverzinkten Ankerstangen



Beispiel: zweiflügeliges Drehtor, händischer Betrieb, montiert auf Betonsäulen (Montagesituation A)

Libero Torbau Erdetschnig GmbH ♦ Liberogasse 1 ♦ A-9020 Klagenfurt

Tel. +43 463 31 84 61-0 ♦ Fax +43 463 318461-304 ♦ office@libero-torbau.com ♦ www.libero-torbau.com

Um die einwandfreie Funktion Ihres ENTRADA-Drehtores zu gewährleisten, haben wir die Montageschritte dargestellt, welche nach dem Errichten des Betonfundamentes (lt. unseren Angaben) durchzuführen sind.

Gefahren, die aus der Einbausituation entstehen, müssen entsprechend abgesichert werden!

Die Montage der Toranlage muss durch qualifiziertes, geschultes Personal erfolgen!

Montagesituation A:

Drehtormontage zwischen Beton-/Mauersäulen

1. Überprüfen der Naturmasse anhand der beigegebenen LIBERO-Fundamentpläne
2. Platzieren des Tores bzw. der Torflügel zwischen die Mauersäulen
3. Unterlegen der Torflügel auf die gewünschte Torgesamthöhe (Bodenabstand lt. Plan)
4. Kontrollieren der Waagrechtstellung der Torflügel mittels Wasserwaage
5. Anzeichnen des Bandabstandes von der Mauerinnenkante zur Bandmitte lt. Plan
6. Anzeichnen des oberen Bohrloches
7. Entfernen des Tores
8. Bohren und Säubern des oberen Bohrloches
9. Einkleben der Ankerstange (Aushärtezeit beachten)
10. Aufsetzen der Nirostaleiste
11. Festziehen der oberen Befestigungsmutter
12. Ausloten der Nirostaleiste mittels Wasserwaage
13. Bohren der restlichen Bohrlöcher, einkleben der Ankerstangen und festziehen der Ankerstangenmuttern
14. Einhängen der/des Torflügels
15. Feineinstellung der Torflügel mit den Torbändern
16. Montage des Toranschlages (bei einflügeligen Drehtoren)

Montage Zubehörteile**♦ Montage des Bodenanschlages (nur bei zweiflügeligen Drehtoren):**

1. Torflügel in Fluchtlinie bringen
2. Bodenanschlag mit Anschlagseite außen an die Torflügel anlegen
3. Bohrlöcher anzeichnen
4. Verbohren und Festziehen der Dübel

**♦ Händischer Betrieb:**

1. Überprüfen des Drehtorschlosses
2. Einbohren des Bodenriegels oder Andübeln der Bodenplatte

♦ Montage der mechanischen Torfeststeller:

Der mechanischen Torfeststeller dient zur Flügelfixierung von händischen Drehtoren in geöffnetem Zustand:

1. Torflügel in gewünschte Offenstellung bringen
2. Einbetonieren der Torfeststeller auf gewünschte Höhe
3. Anschrauben des Fixierwinkels am Torflügel

♦ Montage des Schließbegrenzers:

Montage Drehtor-Schließbegrenzer auf Mauersäulen lt. separater Montageanleitung

♦ Montage des Drehtorantriebes mit Ansteuerungsgeräten:

1. Aufschrauben des Drehtorantriebes auf die von LIBERO vorbereiteten Antriebskonsolen.
2. Montage der Antriebsteile (E-Schloß, Sicherheitseinrichtungen etc. lt. Betriebsanleitung des Antriebsherstellers)

Libero Torbau Erdetschnig GmbH ♦ Liberogasse 1 ♦ A-9020 Klagenfurt

Tel. +43 463 31 84 61-0 ♦ Fax +43 463 318461-304 ♦ office@libero-torbau.com ♦ www.libero-torbau.com

Montagesituation B:

Drehtormontage zwischen Metallsäulen

1. Überprüfen der Naturmasse anhand der beigegebenen LIBERO-Fundamentpläne

2. Ausmessen der Säulenachse

➔ **Torsäulen zum Einbetonieren:**

3. Einrichten der Torsäulen mit Keilen etc. (Torhöhe beachten!)

4. Ausrichten mittels Wasserwaage

5. Einbetonieren der Säulen

6. Nach dem Aushärten des Betons: Einhängen der/des Torflügel

➔ **Torsäulen zum Dübeln:**

3. Anzeichnen der Bohrlöcher für die Dübelplatten

4. Verbohren der Dübelplatten

5. Einrichten und Festziehen der Torsäulen (Kontrolle mittels Wasserwaage)

6. Einhängen der/des Torflügel

7. Feineinstellung der Torflügel mit den Torbändern

Montage Zubehörteile

◆ **Montage des Bodenanschlages (nur bei zweiflügeligen Drehtoren):**

1. Torflügel in Fluchtlinie bringen

2. Bodenanschlag mit Anschlagseite außen an die Torflügel anlegen

3. Bohrlöcher anzeichnen

4. Verbohren und Festziehen der Dübel

◆ **Händischer Betrieb:**

1. Überprüfen des Drehtorschlusses

2. Einbohren des Bodenriegels oder Andübeln der Bodenplatte

♦ **Montage der mechanischen Torfeststeller:**

Der mechanischen Torfeststeller dient zur Flügelfixierung von händischen Drehtoren in geöffnetem Zustand:

4. Torflügel in gewünschte Offenstellung bringen
5. Einbetonieren der Torfeststeller auf gewünschte Höhe
6. Anschrauben des Fixierwinkels am Torflügel

♦ **Montage des Schließbegrenzers:**

Bei Metallsäulen sind die Befestigungen für den Schließbegrenzer bereits vorgerichtet.

♦ **Montage des Drehtorantriebes mit Ansteuerungsgeräten:**

1. Aufschrauben des Drehtorantriebes auf die von LIBERO vorbereiteten Antriebskonsolen.
2. Montage der Antriebsteile (E-Schloß, Sicherheitseinrichtungen etc. lt. Betriebsanleitung des Antriebsherstellers)

**Jährliche Einstell- und Wartungsarbeiten für Drehtore siehe
„Empfohlene Wartungsarbeiten“ lt. LIBERO-Betriebshandbuch**

Technische Änderungen vorbehalten. Alle Rechte bei LIBERO Torbau Erdetschnig GmbH, Klagenfurt - Austria.

Libero Torbau Erdetschnig GmbH ♦ Liberogasse 1 ♦ A-9020 Klagenfurt

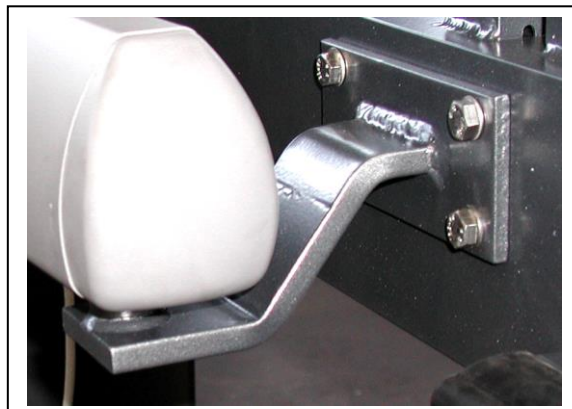
Tel. +43 463 31 84 61-0 ♦ Fax +43 463 318461-304 ♦ office@libero-torbau.com ♦ www.libero-torbau.com

**Abb. Drehtor-Banddetail:
3-teiliges, verstellbares
Nirostaband**

Torsäule aus Beton:
bandseitige Leiste



rückwärtige Antriebsbefestigung an der
Torsäule (kann je nach Antriebsfabrikat
variieren)



vordere Antriebsbefestigung am Torflügel
(kann je nach Antriebsfabrikat variieren)



Detail Elektroschloss mit Seiten-
schließblech am unteren Drehtorrahmen



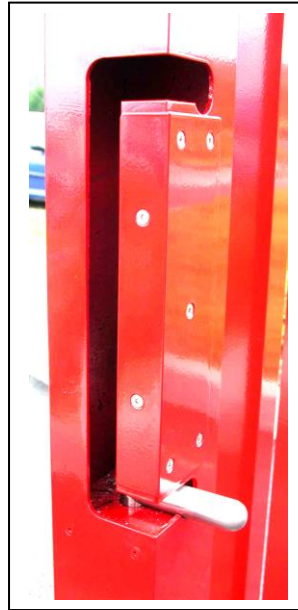
Detail Überbrückschutz vom Drehtorflügel zur Torsäule;
Band: verstellbares Nirostaband

Libero Torbau Erdetschnig GmbH ♦ Liberogasse 1 ♦ A-9020 Klagenfurt

Tel. +43 463 31 84 61-0 ♦ Fax +43 463 318461-304 ♦ office@libero-torbau.com ♦ www.libero-torbau.com



Detail Bodenplatte für Bodenverriegelung bei händischem, zweiflügeligem Drehtor



Detail Ausschnitt im Torrahmen für Bodenverriegelung



Detail Drehtoranschlag mit Elektro-Öffner



Detail Drehtor Schloss mit Fixknöpfen aus Aluminium natureloxiert

Technische Änderungen vorbehalten. Alle Rechte bei LIBERO Torbau Erdetschnig GmbH, Klagenfurt - Austria.

Libero Torbau Erdetschnig GmbH ♦ Liberogasse 1 ♦ A-9020 Klagenfurt

Tel. +43 463 31 84 61-0 ♦ Fax +43 463 318461-304 ♦ office@libero-torbau.com ♦ www.libero-torbau.com