

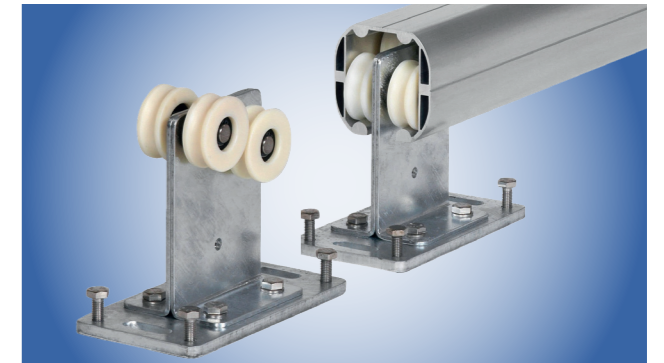


DAS LIBERO TOR INKLUSIVE ANTRIEBSTECHNIK

Der verschweißte Rahmen mit integrierter Torfüllung sorgt für Stabilität, während das präzise Aluminium-Laufprofil einen ruhigen, gleichmäßigen Lauf garantiert. Drei Modellvarianten bieten Flexibilität für unterschiedliche Anforderungen, das umfangreiche Zubehörpaket macht das System sofort einsatzbereit. Optisch fügt sich das Tor dank hochwertiger Pulverbeschichtung harmonisch in jede Umgebung ein – wahlweise in vier zeitlosen Standardfarben oder individuell nach Wunsch in nahezu jeder Farbe.



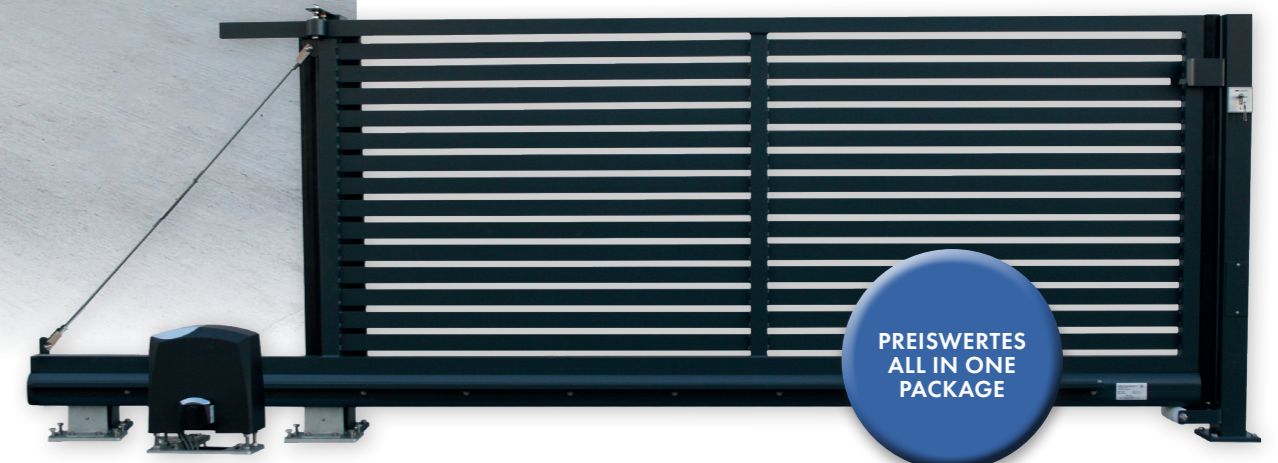
Schnitt Aluprofil



Aluminium-Laufwerk 100 x 100

- freitragendes Aluminium-Schiebetor mit Antrieb
- Laufprofil Aluminium 100/100
- Verschweißter Rahmen mit eingeschweißter Torfüllung
- in 3 Modellen erhältlich
- inklusive Zubehör: Einlaufgabel, Auflaufrolle, Führungsbügel
- Säulen zum Dübeln FR 100/80
- Standard-Säulenlichter
- Die Ausführung erfolgt nach Standard-Fertigungs-, Fundament- und Verkabelungsplänen
- Mit Antriebs-Set: Libero-T5 inklusive 1 Stk. Lichtschrankengarnitur, 1 Stk. Funkempfänger und 2 Stk. Handsender
- pulverbeschichtet in 4 RAL Farben erhältlich, hochwetterfest matt
7016 anthrazitgrau | 6005 moosgrün | 9005 tiefschwarz | 9010 reinweiß

**LEICHT IM PREIS.
STARK IN DER LEISTUNG.**

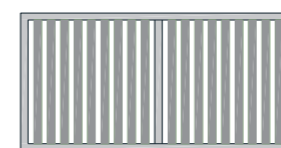


**PREISWERTES
ALL IN ONE
PACKAGE**

**LIBERO LIGHT
SYSTEM**

Das LIBERO Light-System ist der smarte Einstieg in die Welt der freitragenden Schiebetore. Gefertigt aus robustem Aluminium und ausgestattet mit einem zuverlässigen Antrieb, verbindet dieses innovative

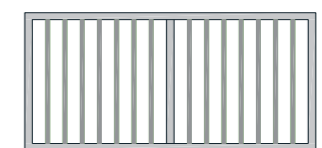
Torprogramm die langlebige LIBERO Qualität mit perfekter Funktionalität. Ideal für alle, die Wert auf Zuverlässigkeit legen und das noch dazu bei einem überzeugenden Preis-Leistungs-Verhältnis.



STAMOS



LINOSA



CONSTAT